

## 柱头带肩螺栓

钢 / 不锈钢

### 规格

- 钢制 **ST**
- 性能等级 5.8
- 发黑处理
- 表面硬化处理 (四周深度 0.2 到 0.4 mm)

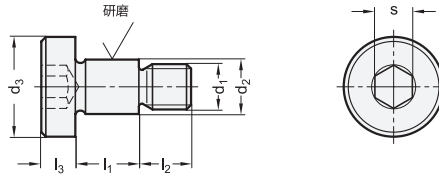
AISI 303 不锈钢 **NI**

### 信息

规格为  $d_1/l_1$  的 GN 732.1 柱头带肩螺栓可作为轴承销用于活节螺栓 DIN 444 (参见页 935), 摆动螺栓 GN 1524 (参见页 934) 摆动螺母 GN 444.2 (参见页 936) 活节螺母和带偏心凸轮毂的 GN 919 (参见页 1055).

### 技术信息

- 螺栓强度值 / 螺母 (参见页 A20)
- 不锈钢特性 (参见页 A26)

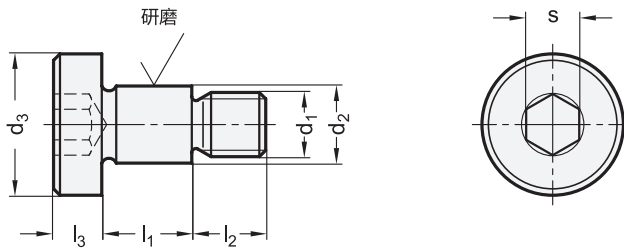


### 应用示例



### GN 732.1

说明	$d_1$	$d_2$	$l_1$ $+0.20/+0.13$	$d_3$	$l_2$	$l_3$	$s$	
GN 732.1-M5-6-5-ST	M 5	6 -0.03 /-0.05	5	12	7	3	3	4
GN 732.1-M5-6-6-ST	M 5	6 -0.03 /-0.05	6	12	7	3	3	4
GN 732.1-M5-6-7-ST	M 5	6 -0.03 /-0.05	7	12	7	3	3	5
GN 732.1-M5-6-8-ST	M 5	6 -0.03 /-0.05	8	12	7	3	3	5
GN 732.1-M6-8-5-ST	M 6	8 -0.05/-0.08	5	14	8	4	4	8
GN 732.1-M6-8-6-ST	M 6	8 -0.05/-0.08	6	14	8	4	4	9
GN 732.1-M6-8-8-ST	M 6	8 -0.05/-0.08	8	14	8	4	4	8
GN 732.1-M6-8-9-ST	M 6	8 -0.05/-0.08	9	14	8	4	4	9
GN 732.1-M6-8-10-ST	M 6	8 -0.05/-0.08	10	14	8	4	4	8
GN 732.1-M6-8-12-ST	M 6	8 -0.05/-0.08	12	14	8	4	4	10
GN 732.1-M6-8-13-ST	M 6	8 -0.05/-0.08	13	14	8	4	4	8
GN 732.1-M8-10-8-ST	M 8	10 -0.05/-0.08	8	16	11	5	5	14
GN 732.1-M8-10-10-ST	M 8	10 -0.05/-0.08	10	16	11	5	5	15
GN 732.1-M8-10-12-ST	M 8	10 -0.05/-0.08	12	16	11	5	5	17
GN 732.1-M8-10-14-ST	M 8	10 -0.05/-0.08	14	16	11	5	5	19
GN 732.1-M8-10-15-ST	M 8	10 -0.05/-0.08	15	16	11	5	5	18
GN 732.1-M10-12-12-ST	M 10	12 -0.05/-0.08	12	19	13	6	6	28
GN 732.1-M10-12-14-ST	M 10	12 -0.05/-0.08	14	19	13	6	6	30
GN 732.1-M10-12-16-ST	M 10	12 -0.05/-0.08	16	19	13	6	6	26
GN 732.1-M10-12-17-ST	M 10	12 -0.05/-0.08	17	19	13	6	6	33
GN 732.1-M12-14-14-ST	M 12	14 -0.05/-0.08	14	22	16	8	8	48
GN 732.1-M12-14-16-ST	M 12	14 -0.05/-0.08	16	22	16	8	8	50
GN 732.1-M12-14-18-ST	M 12	14 -0.05/-0.08	18	22	16	8	8	53
GN 732.1-M14-16-17-ST	M 14	16 -0.05/-0.08	17	25	19	8	8	71
GN 732.1-M14-16-18-ST	M 14	16 -0.05/-0.08	18	25	19	8	8	73



## 应用示例



## GN 732.1-NI

不锈钢

说明	d1	d2	l1 +0.20/+0.13	d3	l2	l3	s	△
GN 732.1-M5-6-5-NI	M5	6 -0.03 /-0.05	5	12	7	3	3	4
GN 732.1-M5-6-6-NI	M5	6 -0.03 /-0.05	6	12	7	3	3	4
GN 732.1-M5-6-7-NI	M5	6 -0.03 /-0.05	7	12	7	3	3	5
GN 732.1-M5-6-8-NI	M5	6 -0.03 /-0.05	8	12	7	3	3	5
GN 732.1-M6-8-5-NI	M6	8 -0.05/-0.08	5	14	8	4	4	7
GN 732.1-M6-8-6-NI	M6	8 -0.05/-0.08	6	14	8	4	4	9
GN 732.1-M6-8-8-NI	M6	8 -0.05/-0.08	8	14	8	4	4	9
GN 732.1-M6-8-9-NI	M6	8 -0.05/-0.08	9	14	8	4	4	9
GN 732.1-M6-8-10-NI	M6	8 -0.05/-0.08	10	14	8	4	4	9
GN 732.1-M6-8-12-NI	M6	8 -0.05/-0.08	12	14	8	4	4	10
GN 732.1-M6-8-13-NI	M6	8 -0.05/-0.08	13	14	8	4	4	12
GN 732.1-M8-10-8-NI	M8	10 -0.05/-0.08	8	16	11	5	5	15
GN 732.1-M8-10-10-NI	M8	10 -0.05/-0.08	10	16	11	5	5	16
GN 732.1-M8-10-12-NI	M8	10 -0.05/-0.08	12	16	11	5	5	18
GN 732.1-M8-10-14-NI	M8	10 -0.05/-0.08	14	16	11	5	5	19
GN 732.1-M8-10-15-NI	M8	10 -0.05/-0.08	15	16	11	5	5	19
GN 732.1-M10-12-12-NI	M10	12 -0.05/-0.08	12	19	13	6	6	28
GN 732.1-M10-12-14-NI	M10	12 -0.05/-0.08	14	19	13	6	6	30
GN 732.1-M10-12-16-NI	M10	12 -0.05/-0.08	16	19	13	6	6	31
GN 732.1-M10-12-17-NI	M10	12 -0.05/-0.08	17	19	13	6	6	32
GN 732.1-M12-14-14-NI	M12	14 -0.05/-0.08	14	22	16	8	8	50
GN 732.1-M12-14-16-NI	M12	14 -0.05/-0.08	16	22	16	8	8	51
GN 732.1-M12-14-18-NI	M12	14 -0.05/-0.08	18	22	16	8	8	53
GN 732.1-M14-16-17-NI	M14	16 -0.05/-0.08	17	25	19	8	8	71
GN 732.1-M14-16-18-NI	M14	16 -0.05/-0.08	18	25	19	8	8	73